

Retrouve la forme adulte de chaque larve...
ce que chaque larve mange...
et ce que chaque adulte mange.



des graminées



du bois pourri



des pucerons



des escargots



des fleurs variées



des pucerons

Je mange...



Je mange...



une cétoine



un papillon myrtil



une chrysope aux yeux d'or

Je vais devenir...



Retrace l'histoire d'une crotte de mouton !

Grâce à elle, de nombreux petits animaux peuvent vivre.

Quelles sont mes crottes ?

Je suis un mouton !



les crottins



les pétoules



les bouses



la libellule



le lézard



la grenouille



l'araignée épeire



l'orvet



le chien de berger

Mes crottes sont mangées par de petits asticots.
A quoi ressembleront-ils
une fois adultes ?



l'abeille sauvage



la mante religieuse



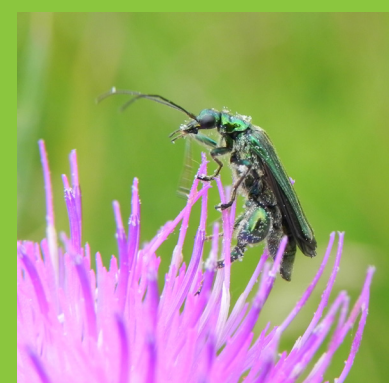
le gobe mouches



une mouche



un papillon



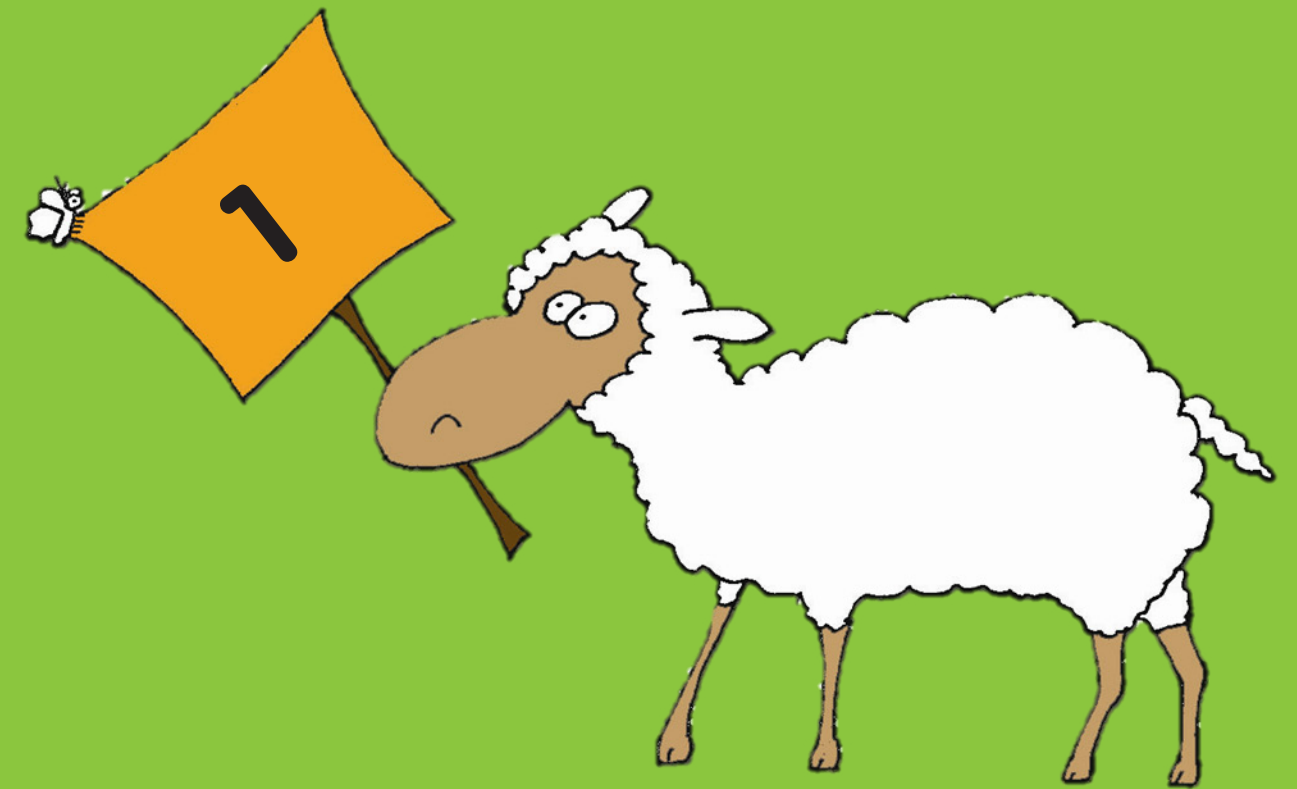
un coléoptère

Tous ces animaux se nourrissent
des petites bêtes dont les larves mangent mes
crottes... sauf deux.

Qui sont les intrus ?

QUE FAISONS-NOUS DES MOUTONS DES PÂTURAGES URBAINS PENDANT L'HIVER ?

- Ils sont mangés
- Ils passent l'hiver à la ferme d'Ecancourt
- Ils partent pâturer dans une autre ville

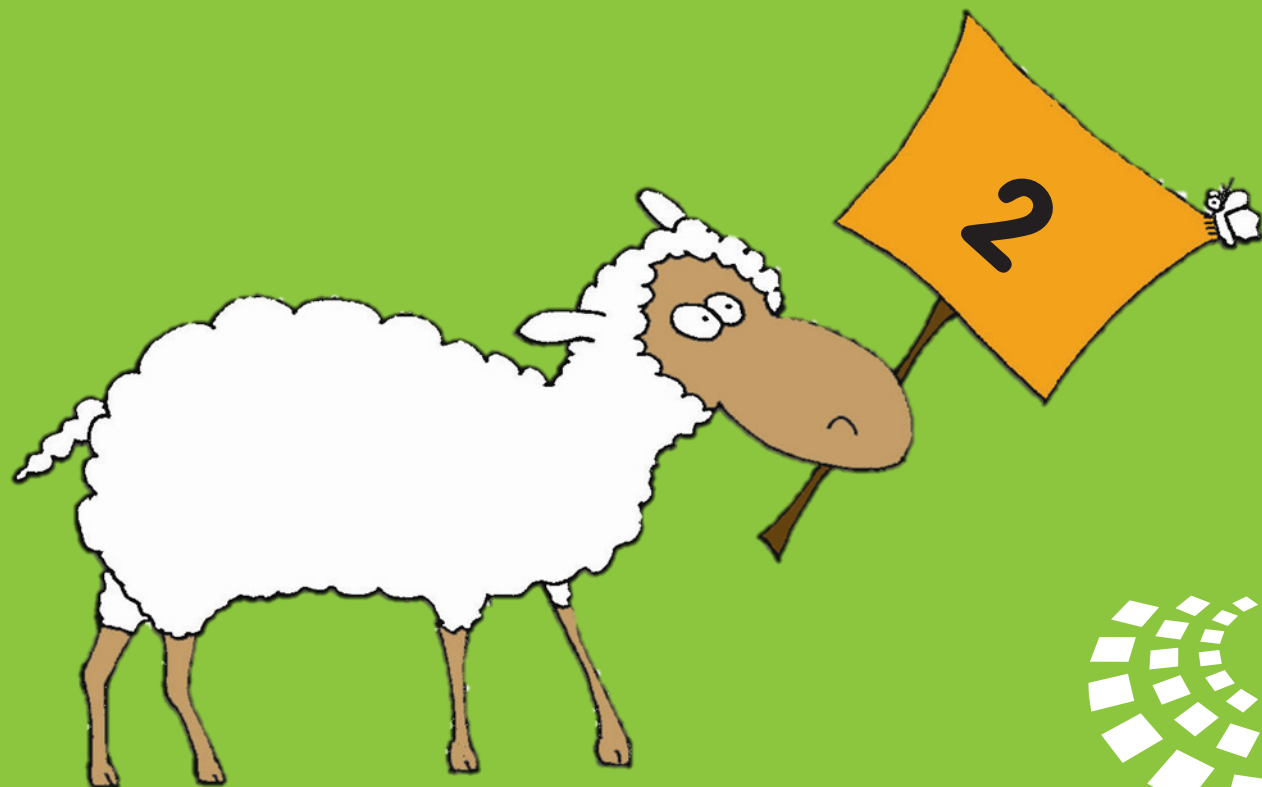


POURQUOI NOS BREBIS ONT-ELLE LA TÊTE MARRON ?

- On les maquille pour la transhumance.
- C'est leur couleur de peau naturelle : ce sont des brebis solognotes
- Elles se roulent dans la boue pour se protéger des insectes.

POURQUOI METTRE DES MOUTONS DANS UN PRÉ EN VILLE AU LIEU DE TONDRE ?

- Pour améliorer la biodiversité en ville en permettant à la faune et à la flore locale de suivre un cycle de vie naturel
- Pour permettre aux citadins de voir des animaux de la ferme
- Pour limiter l'utilisation des énergies non renouvelables



*pour les enfants
c'est ICI*



- Grâce à eux, de nombreuses plantes et petites bêtes peuvent vivre dans nos villes
- Pour avoir de la laine pour faire des pulls chauds
- Pour que les enfants puissent les caresser

LESQUELLES DE CES PLANTES NE SONT PAS MANGÉES PAR LES MOUTONS ?



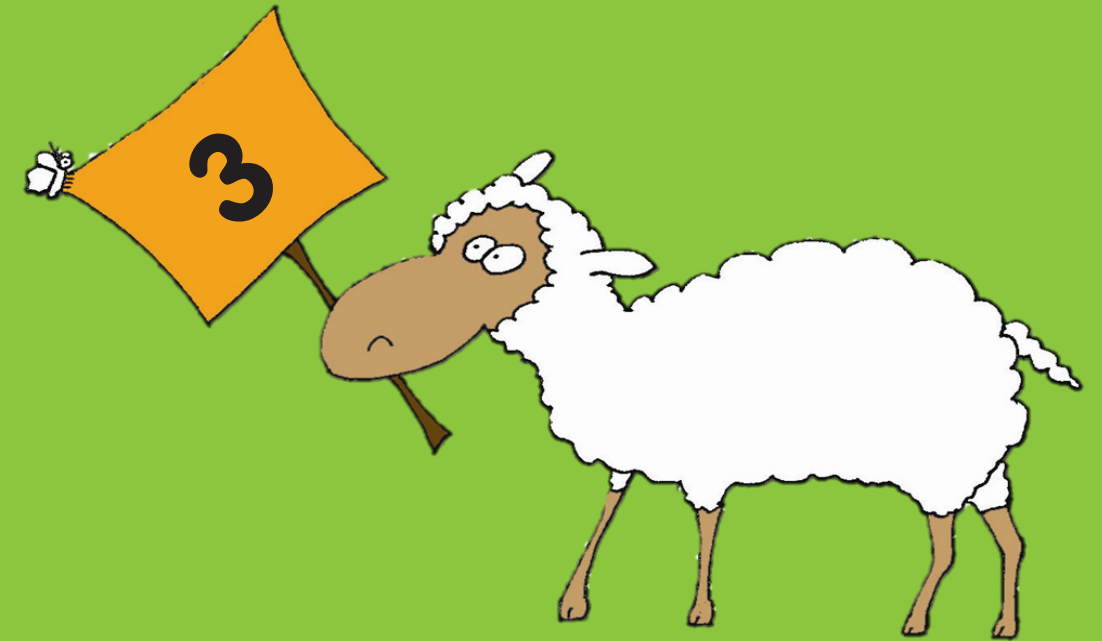
les orchidées



les trèfles



les graminées



LESQUELLES DE CES PLANTES SONT TOXIQUES POUR LES MOUTONS ?



les coquelicots



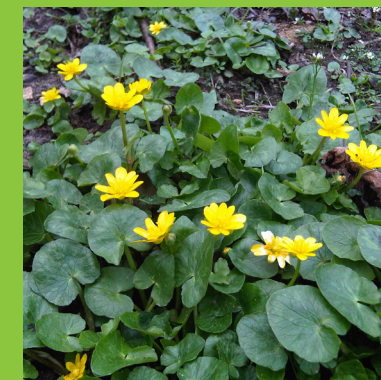
les ronces



les orties



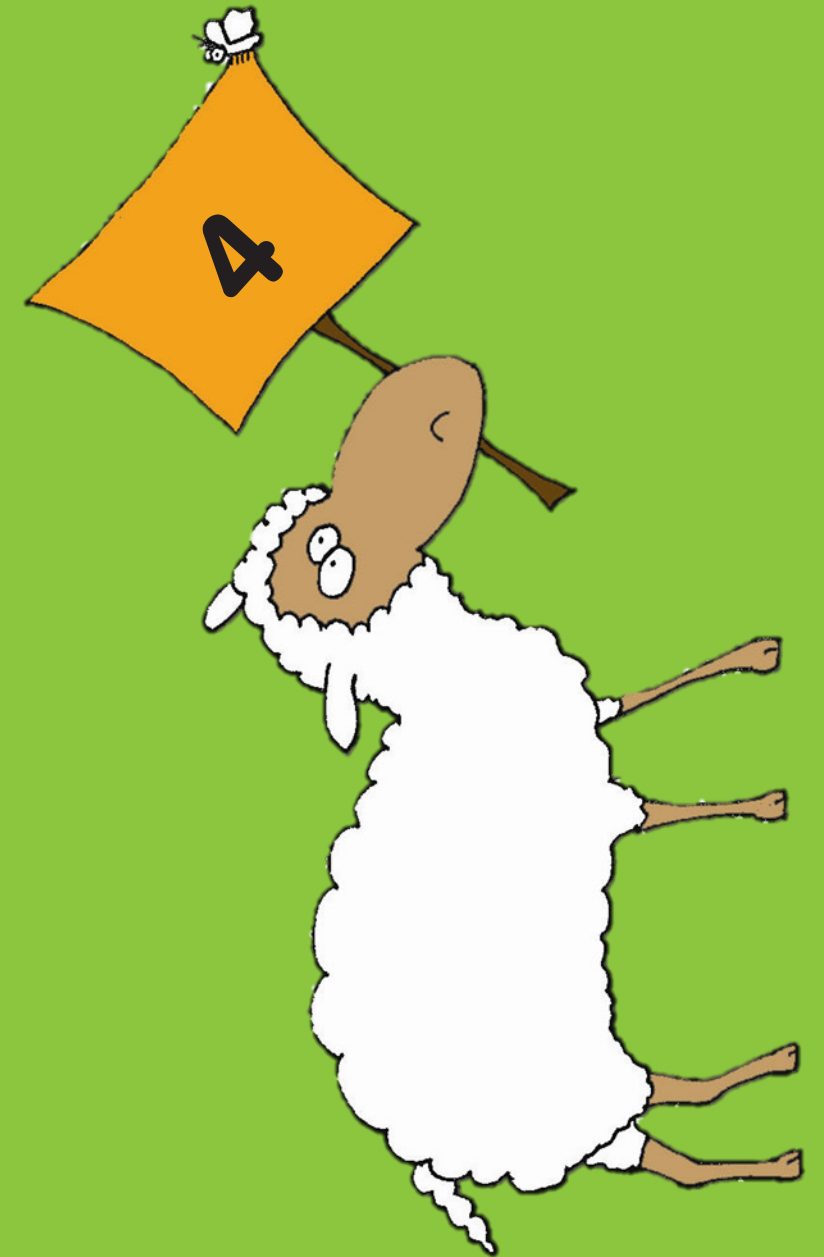
les rumex



la ficaire

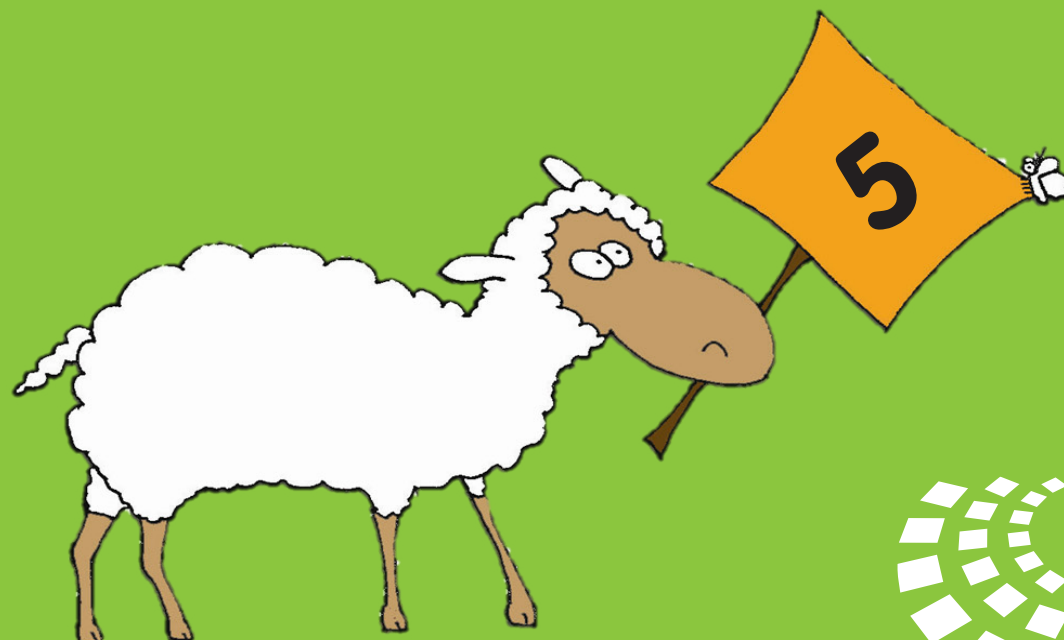
POURQUOI DES ÂNES ACCOMPAGNENT-ILS LES MOUTONS LORS DES TRANSHUMANCES ?

- Pour porter le berger lorsqu'il est fatigué
- Pour porter les agneaux nouveaux-nés
- Pour porter le matériel
- Ils mordent les enfants qui embêtent les moutons



TRADITIONNELLEMENT, OÙ MET-ON LE PLUS GROS POMPON ?

- Sur la plus âgée des brebis
- Sur le chapeau du berger
- Sur le mouton chouchou du propriétaire ou du berger



POURQUOI LES BERGERS ONT-ILS DES CHIENS ?

- Pour faire des tours de cirque et amuser les enfants
- Pour guider les moutons
- Pour chasser les chats car les moutons ne les supportent pas