

INVENTAIRES PARTICIPATIFS DE BIODIVERSITE SUR LE CAMPUS DE NEUVILLE UNIVERSITE

*Observations réalisées par des groupes d'étudiants avec la Communauté
d'agglomération de Cergy-Pontoise et les enseignants de l'Université*

Printemps-Eté 2019



Sommaire

Protocole STOC.....	3
Propage.....	5
Florilèges – prairies urbaines	7
Sauvages de ma rue.....	9
Chasse aux coccinelles.....	11
Tableau 1 : Liste des espèces contactées durant le protocole STOC.....	4
Tableau 2 : Liste des espèces contactées durant le protocole PROPAGE.....	6
Tableau 3 : liste des espèces contactés durant le protocole Florilèges	8
Tableau 4 : liste des espèces contactées durant le protocole Sauvages de ma rue.....	10
Figure 1 : Localisation des points d'écoute STOC.....	3
Figure 2 : Localisation des transects PROPAGE.....	5
Figure 3 : Localisation de l'inventaire Florilèges.....	7
Figure 4 : Localisation de l'inventaire Sauvages de ma rue.....	9
Figure 5 : Localisation des espaces prospectés lors de la chasse aux coccinelles.....	11

PROTOCOLE STOC

Le protocole : Le protocole STOC ([Suivi Temporel des Oiseaux Communs](#)) est coordonné par le Muséum national d'Histoire naturelle (MNHN) et la Ligue de Protection des Oiseaux (LPO). Il s'agit d'un protocole participatif pour lequel l'ornithologue amateur se voit confier un secteur d'un kilomètre carré à prospecter en 10 points d'écoute deux fois par an. Un point d'écoute correspond à l'observation et l'écoute durant 5 min de tous les oiseaux présents dans un rayon de 100 m. Les données sont ensuite centralisées par le MNHN et la LPO.

Les étudiants ont suivi un protocole inspiré du STOC avec seulement 4 points d'écoute répartis sur le campus.

Date : 17 avril et 15 mai 2019

Lieu :

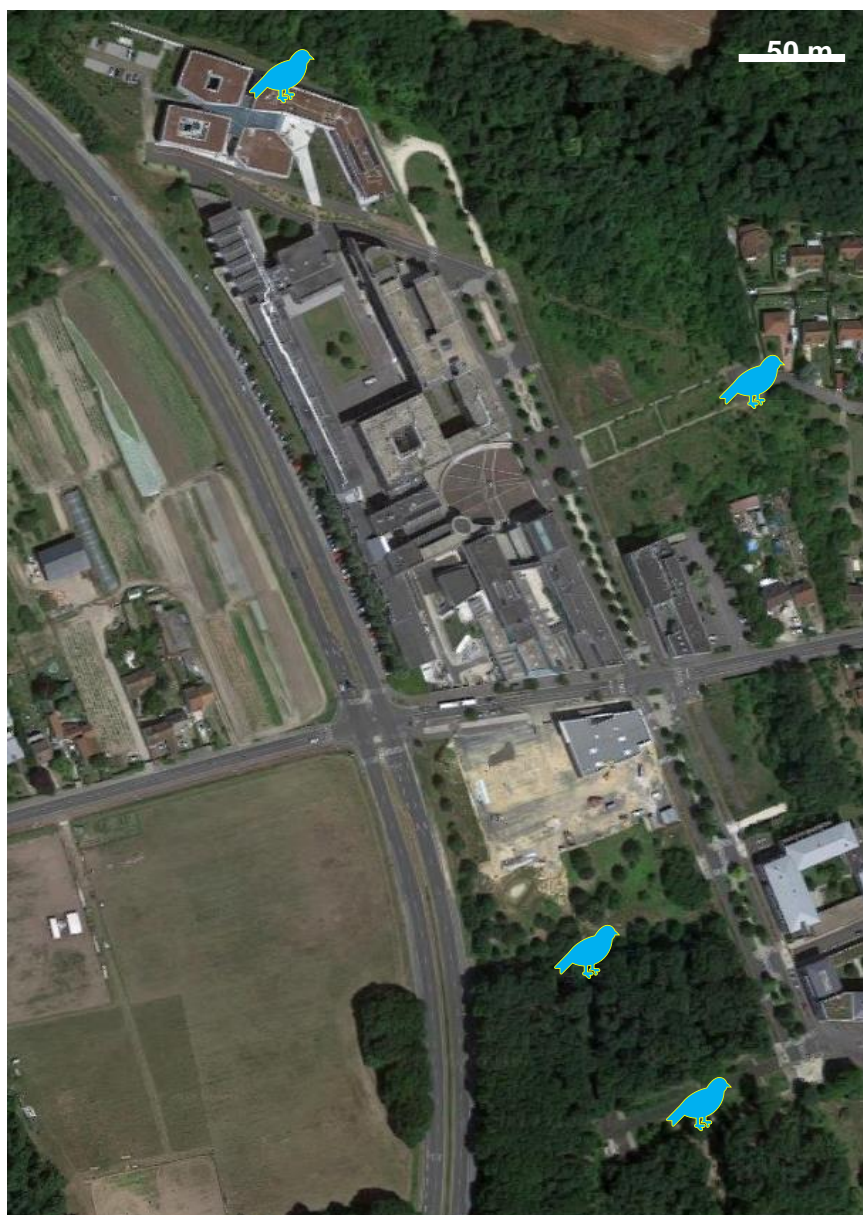


Figure 1 : Localisation des points d'écoute STOC

Les résultats :

Tableau 1 : Liste des espèces contactées durant le protocole STOC

Nom vernaculaire	Nom latin
Accenteur mouchet	<i>Prunella modularis</i>
Calopsitte élégante	<i>Nymphicus hollandicus</i>
Corneille noire	<i>Corvus corone</i>
Coucou sp.	<i>Cuculus sp.</i>
Etourneau sansonnet	<i>Sturnus vulgaris</i>
Fauvette à tête noire	<i>Sylvia atricapilla</i>
Fauvette grisette	<i>Sylvia communis</i>
Geai des chênes	<i>Garrulus glandarius</i>
Grand cormoran	<i>Phalacrocorax carbo</i>
Grive musicienne	<i>Turdus philomelos</i>
Hirondelle de fenêtre	<i>Delichon urbicum</i>
Hirondelle rustique	<i>Hirundo rustica</i>
Martinet noir	<i>Apus apus</i>
Merle noir	<i>Turdus merula</i>
Mésange bleue	<i>Cyanistes caeruleus</i>
Mésange charbonnière	<i>Parus major</i>
Milan noir	<i>Milvus migrans</i>
Moineau domestique	<i>Passer domesticus</i>
Pic épeiche	<i>Dendrocopos major</i>
Pic vert	<i>Picus viridis</i>
Pie bavarde	<i>Pica pica</i>
Pigeon biset	<i>Columba livia</i>
Pigeon ramier	<i>Columba palumbus</i>
Pinson des arbres	<i>Fringilla coelebs</i>
Pouillot véloce	<i>Phylloscopus collybita</i>
Rouge-gorge familier	<i>Erithacus rubecula</i>
Rouge-queue noir	<i>Phoenicurus ochruros</i>
Tourterelle turque	<i>Streptopelia decaocto</i>
Troglodyte mignon	<i>Troglodytes troglodytes</i>

PROPAGE

Le protocole : Le protocole PROPAGE (PROtolocole PApillons GEstionnaires) est coordonné par le Muséum national d'Histoire naturelle (MNHN) et l'association Noé. Il s'agit de permettre aux gestionnaires de prairies (ou d'espaces enherbés) d'évaluer la qualité biologique de leur espace grâce à un relevé des espèces de papillons de jour présentes sur le site. L'inventaire consiste à noter les espèces (ou groupes d'espèces) de papillons observés sur un transect d'une centaine de mètres réalisé trois fois dans l'été.

Les étudiants ont réalisé deux transects PROPAGE sur les espaces enherbés du campus. La gestion de ces espaces n'étant pas connue le calcul des indicateurs n'a pas encore été réalisé.

Date : 11 juin, 10 juillet, 05 août 2019

Lieu :

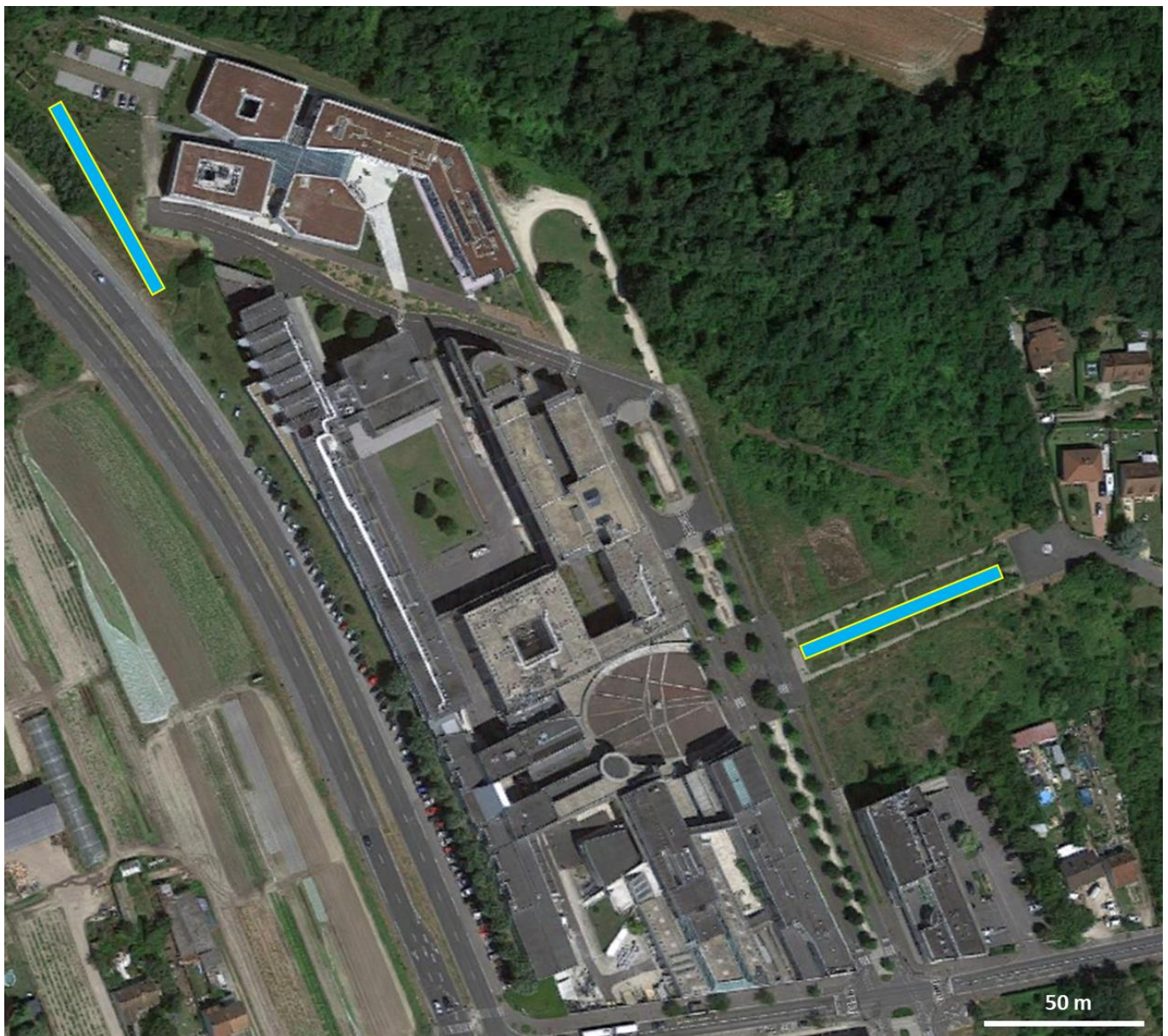


Figure 2 : Localisation des transects PROPAGE

Les résultats :

Tableau 2 : Liste des espèces contactées durant le protocole PROPAGE

Nom d'espèce	Nombre d'individus rencontrés
Lycènes bleus <i>Polyommatus spp.</i>	17
Amaryllis <i>Pyronia tithonus</i>	8
Azuré des nerpruns <i>Celastrinia argiolus</i>	5
Brun des Pélargoniums <i>Cacyreus marshalli</i>	1
Demi-deuil <i>Melanargia galathea</i>	8
Fadets <i>Coenonympha spp.</i>	7
La doublure jaune, <i>Euclidia glyphica</i>	2
La goutte de sang <i>Tyria jacobaea</i>	1
Le géomètre à barreaux, <i>Chiasmia clathrata</i>	1
Machaon <i>Papilio machaon</i>	1
Mégère ou Némusien <i>Lasiommata spp.</i>	1
Myril <i>Maniola jurtina</i>	1
Piérides blanches <i>Pieris spp.</i>	27

FLORILEGES – PRAIRIES URBAINES

Le protocole : Florilèges-prairies urbaines est un programme coordonné par le Muséum national d'Histoire naturelle, Plante et Cité, le Conservatoire Botanique National du Bassin Parisien, le Département de Seine Saint Denis et l'Agence Régionale de la Biodiversité en Ile-de-France. Les données récoltées permettent d'améliorer les connaissances de l'effet des pratiques de gestion sur la qualité écologique des prairies.

Le campus ne disposant pas de prairies gérées en tant que telles, les étudiants ont réalisé des inventaires inspirés de Florilèges (inventaire dans des carrés de 1mx1m) sur des espaces enherbés. Un suivi sur le long terme de la zone à proximité des ruchers pourra être envisagé.

Date : 24 mai 2019

Lieu :



Figure 3 : Localisation de l'inventaire Florilèges

Les résultats :

Tableau 3 : liste des espèces contactés durant le protocole Florilèges

Nom vernaculaire	Nom latin
Pâquerette	<i>Bellis perennis</i>
Céraiste des fontaines	<i>Cerastium fontanum</i>
Cirse commun	<i>Cirsium vulgare</i>
Liseron des champs	<i>Convolvulus arvensis</i>
Porcelle enracinée	<i>Hypochaeris radicata</i>
Ivraie vivace	<i>Lolium perenne</i>
Luzerne lupuline	<i>Medicago lupulina</i>
Plantain lancéolé	<i>Plantago lanceolata</i>
Trèfle rampant	<i>Trifolium repens</i>
Vesce des moissons	<i>Vicia segetalis</i>
Vulpin des champs	<i>Alopecurus myosuroides</i>
Brome stérile	<i>Anisantha sterilis</i>
Capselle bourse à pasteur	<i>Capsella bursa-pastoris</i>
Crépide capillaire	<i>Crepis capillaris</i>
Drave printanière	<i>Draba verna</i>
Vergerette du Canada	<i>Erigeron canadensis</i>
Erodium à feuilles de cigue	<i>Erodium cicutarium</i>
Géranium mou	<i>Geranium molle</i>
Millepertuis perforé	<i>Hypericum perforatum</i>
Laitue sauvage	<i>Lactuca serriola</i>
Matricaire camomille	<i>Matricaria chamomilla</i>
Coquelicot	<i>Papaver rhoeas</i>
Oseille sanguine	<i>Rumex sanguineus</i>
Laiteron potager	<i>Sonchus oleraceus</i>
Pissenlit	<i>Taraxacum sp.</i>
Véronique de Perse	<i>Veronica persica</i>
Vesce	<i>Vicia craca</i>

SAUVAGES DE MA RUE

Le protocole : Sauvages de ma rue est un programme coordonné par le Muséum national d'Histoire naturelle (MNHN) et l'association TelaBotanica. Via une application mobile les botanistes amateurs sont invités à inventorier toutes les plantes d'une rue (caniveau, trottoir, pied de mur, pied d'arbre, tous les milieux sont passés en revue). Les données sont ensuite utilisées pour alimenter les projets de recherche sur la flore urbaine et les effets des techniques alternatives de gestion.

Les étudiants ont réalisé l'inventaire d'un premier tronçon du mail Gay Lussac.

Date : 21 juin 2019

Lieu :



Figure 4 : Localisation de l'inventaire Sauvages de ma rue

Les résultats :

Tableau 4 : liste des espèces contactées durant le protocole Sauvages de ma rue

Nom vernaculaire	Nom scientifique
Achillée millefeuille	<i>Achillea millefolium</i>
Sabline à feuille de serpolet	<i>Arenaria serpyllifolia</i>
Armoise commune	<i>Artemisia vulgaris</i>
Brome stérile	<i>Bromus sterilis</i>
Liseron des champs	<i>Convolvulus arvensis</i>
Carotte commune	<i>Daucus carota</i>
Vipérine commune	<i>Echium vulgare</i>
Vergerette du Canada	<i>Erigeron canadensis</i>
Geranium mou	<i>Geranium molle</i>
Orge des rats	<i>Hordeum murinum</i>
Millepertuis perforé	<i>Hypericum perforatum</i>
Laitue scariole	<i>Lactuca scariola</i>
Lotier corniculé	<i>Lotus corniculatus</i>
Luzerne lupuline	<i>Medicago lupulina</i>
Picride fausse épervière	<i>Picris hieracioides</i>
Plantain lancéolé	<i>Plantago lanceolata</i>
Silène compagnon blanc	<i>Silene latifolia</i>
Laiteron maraicher	<i>Sonchus oleraceus</i>
Trèfle jaune	<i>Trifolium dubium</i>
Trèfle rampant	<i>Trifolium repens</i>

CHASSE AUX COCCINELLES

Le protocole : Le protocole « chasse aux coccinelles » ne s'appuie pas sur un protocole de science participative déjà existant. Il s'agit d'un relevé aussi minutieux que possible réalisé dans trois milieux différents du campus (ancien parking, allée d'arbre, friche arbustive).

Date : 21 juin 2019

Lieu :

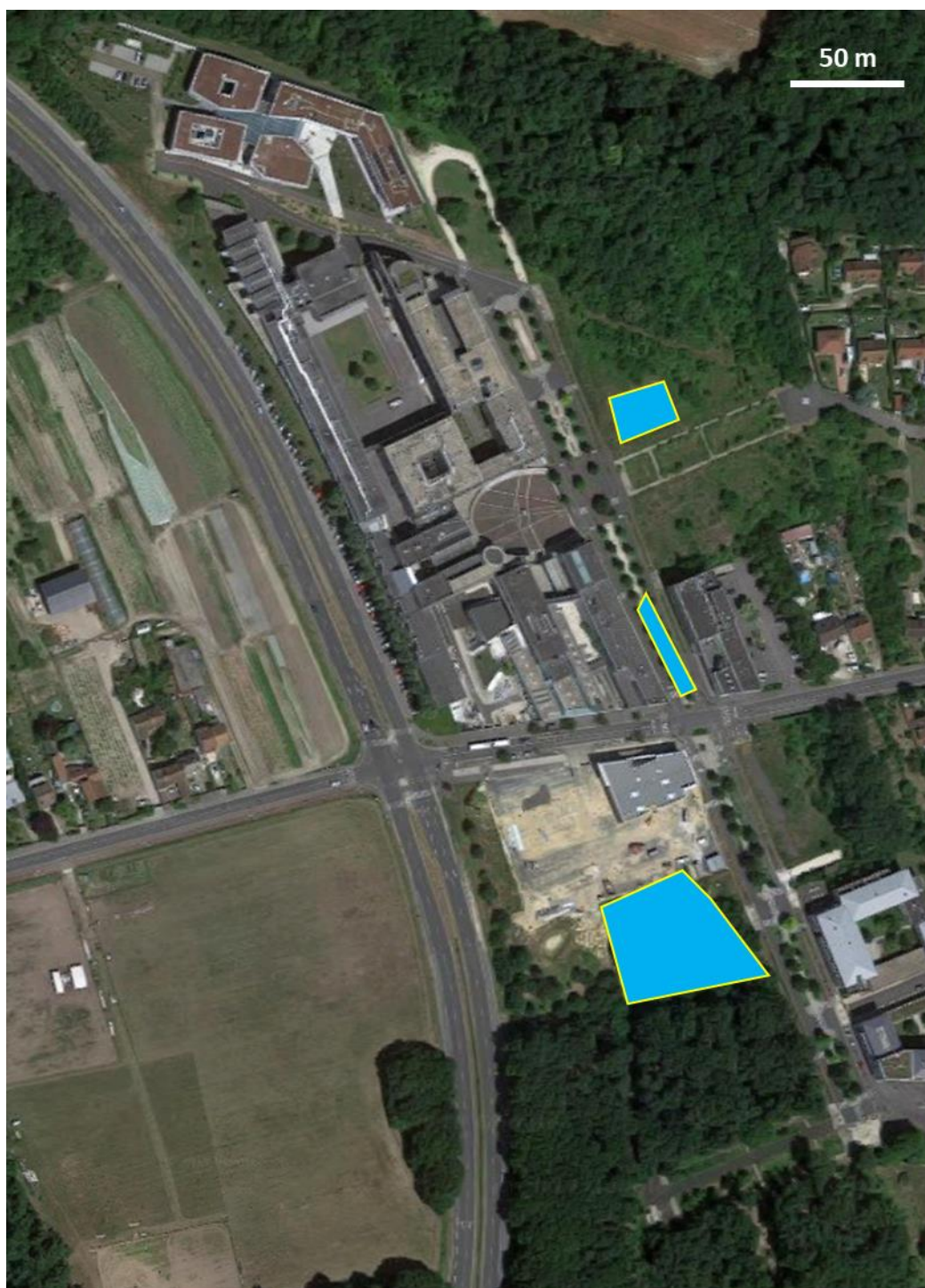


Figure 5 : Localisation des espaces prospectés lors de la chasse aux coccinelles

Les résultats :

Nom vernaculaire	Nom latin
Coccinelle à deux points	<i>Adalia bipunctata</i>
Coccinelle à sept points	<i>Coccinella septempunctata</i>
Coccinelle à onze point	<i>Cerastomegilla undecimnotata</i>
Coccinelle à douze points	<i>Vibidia duodecimguttata</i>
Coccinelle asiatique	<i>Harmonia axyridis</i>
Coccinelle des friches	<i>Hippodamia variegata</i>