

Les RDV du développement durable: 12 mars 2019 CERGY

Thème: Les espèces invasives ont-elles leur place dans notre environnement ?

Le frelon asiatique: Vespa Vélutina Nigrithorax

Michel AME: Référent Départemental frelon asiatique



La FROSAIF = pilote le plan de lutte régional pour la filière apicole .

Partenaire du Museum National d'Histoire Naturelle et de la FREDON (Fédération Régionale pour la Défense contre les Organismes Nuisibles).

3000 apiculteurs IdF et + 34000 ruches

75 référents frelons dont 30 pour le Val d'Oise

Réalise les diagnostics sur le terrain

Soutien étendu aux collectivités sous forme de conférences et de coaching.

Etablit la carte de l'infestation en Ile de France



BIOLOGIE du frelon asiatique

Biologie de *Vespa velutina nigrithorax*

- ▶ Comment distinguer le frelon asiatique du frelon commun?

Frelon européen: *Vespa Crabro*



Abdomen presque entièrement jaune avec dessins noirs

Pattes rousses

Tête rousse et visage jaune

Thorax noir et roux

Taille

Ouvrière: 18 à 35 mm

Reine: 40 mm maxi

Frelon asiatique: *Vespa velutina nigrithorax*



Tête noire et visage jaune orangé

Pattes avec chaussettes jaunes

Abdomen noir avec une large écharpe jaune orangé

Thorax noir

Taille

Ouvrière: 18 à 30 mm

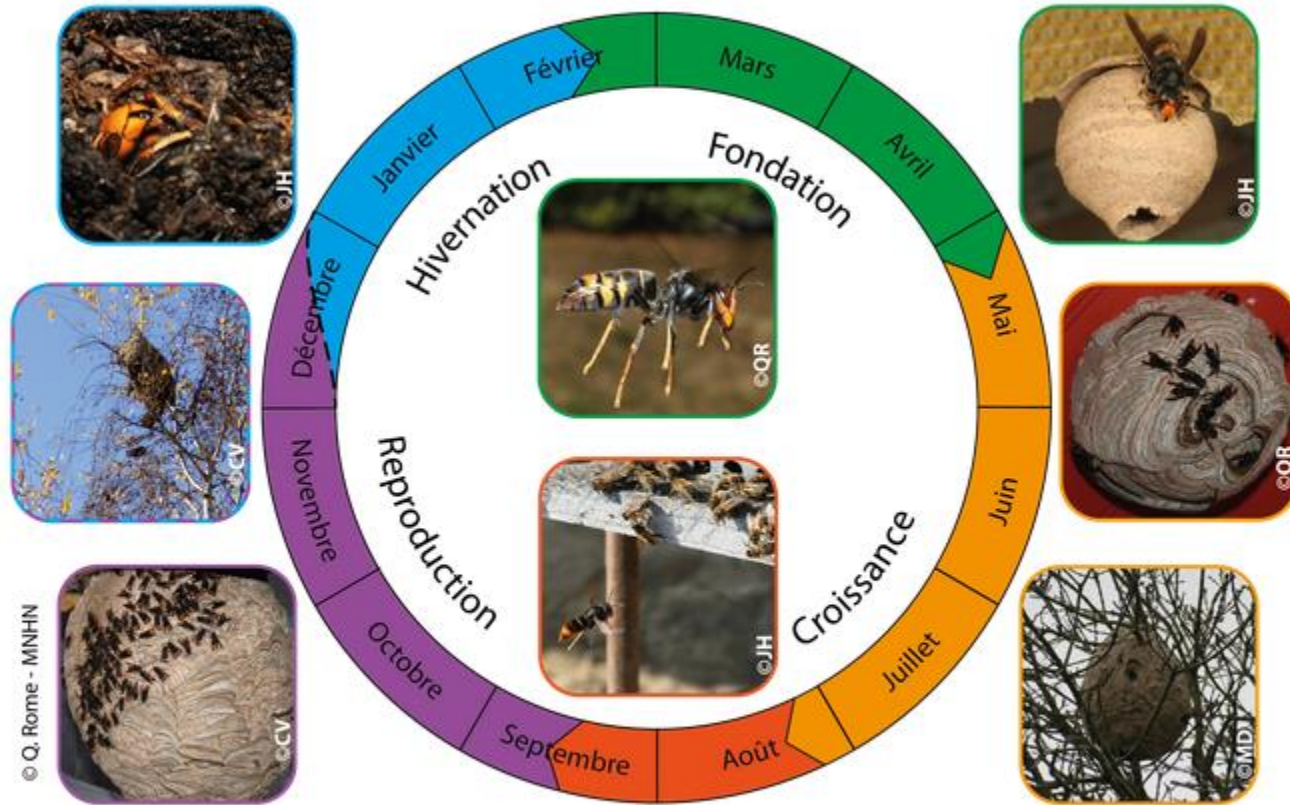
Reine: 27 à 39 mm



FROSAIF

Biologie de *Vespa velutina nigrithorax*

Cycle de vie du frelon asiatique



Cycle biologique de *Vespa velutina* en France. Les couleurs de contour des photos correspondent à celles des différentes périodes du cycle (d'après Rome *et al.*, 2013 ; photos : JH = J. Haxaire, MD = M. Duret, QR = Q. Rome, CV = C. Villemant).

Nid primaire 3 jours



7 / Biologie de *Vespa Velutina nigrithorax*

Nid primaire 4 à 6 semaines



Reconnaitre le nid de frelon

ASIATIQUE



Copyright ARIV - Guêpes et Frelons

1 seule
ENTREE
gardée sur
le côté

- Forme poire ou sphérique
- Diamètre jusqu'à 80cm et 1 mètre de haut.
- jusqu'à 11 galettes (moyenne à 8)
- 1 trou d'entrée sur le côté
- Fibre de bois avec rayures
- Enveloppe jusqu'à 3 cm, réparée en permanence
- 1500 à 2000 individus en été
- 76% entre 10 mètres et 30 m de haut
- 21% entre 2 et 10 mètres
- 3% à moins de 2 mètres
- 10% sur des bâtiments
- Préfèrent les lisières, le long des chemins
- Rarement en forêt dense
- Non visibles par caméra thermique



Sphérique ou poire
60 à 80 cm

Biologie de *Vespa Velutina nigrithorax*

Nid secondaire à maturité

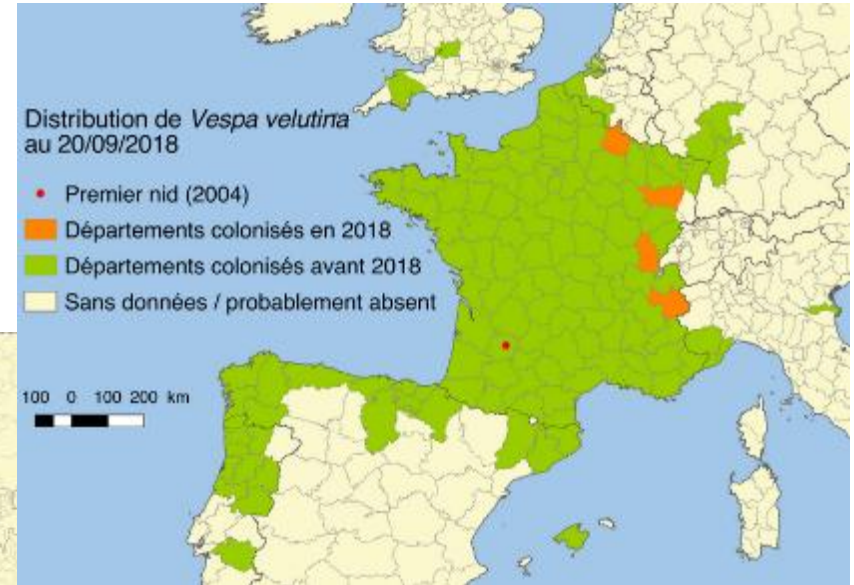


LE CONSTAT



- Infestation exponentielle
- Mutiplic. X par 5 à 6 /an

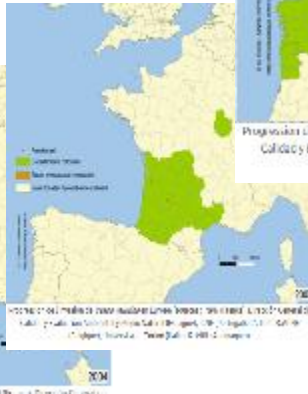
2018



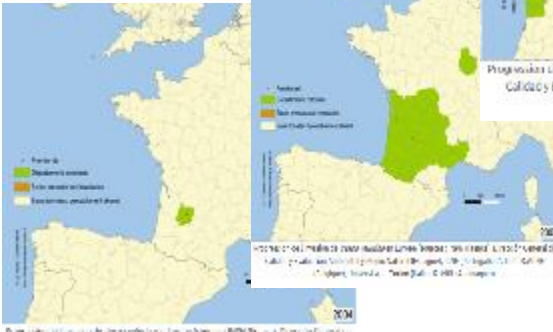
2015



2007



2004



Progression de l'invasion de Vespa Velutina en Europe Sources: INPN (France)



Historique de l'infestation Ile de France

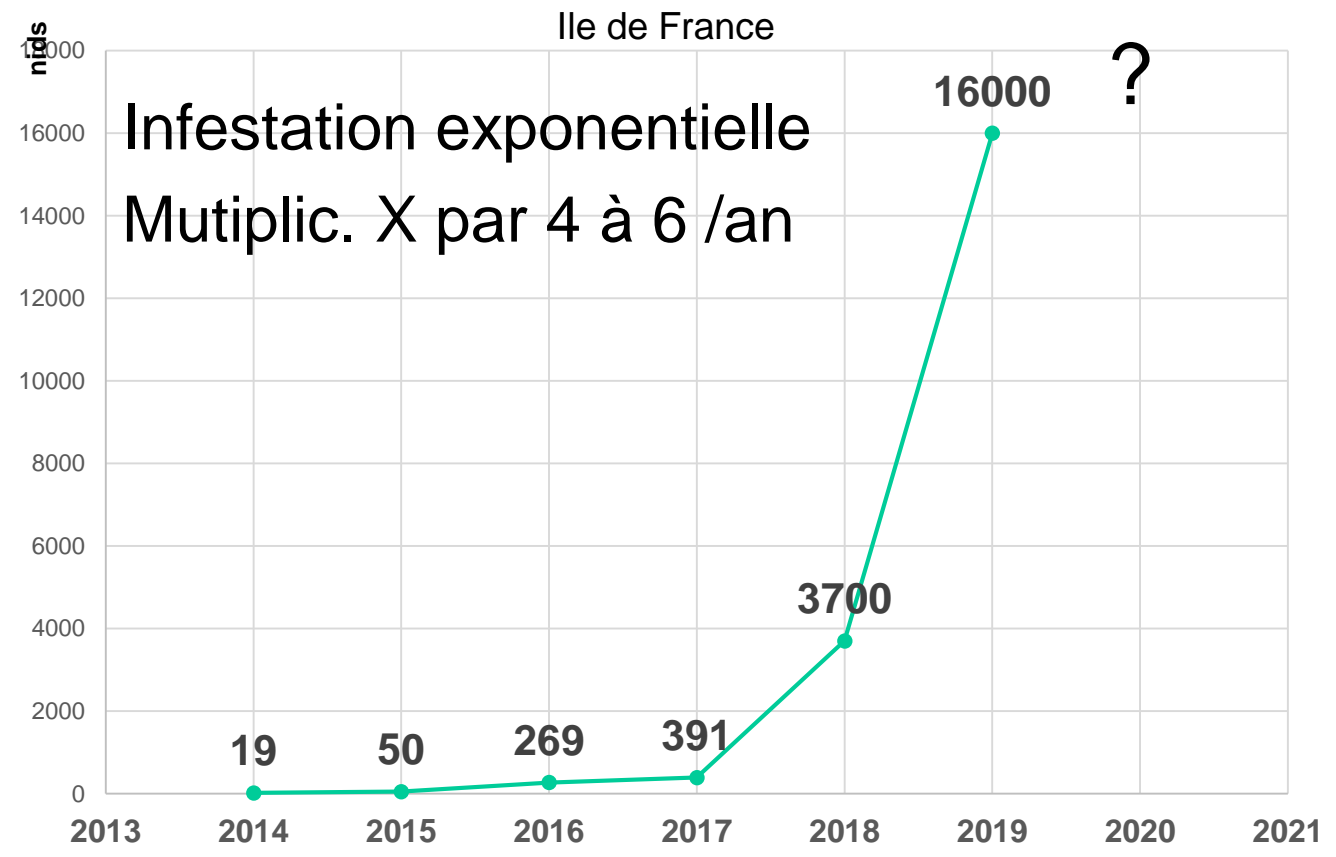
2018 3700 nids

2017 391 nids

2016: 269 nids

2015: 50 nids

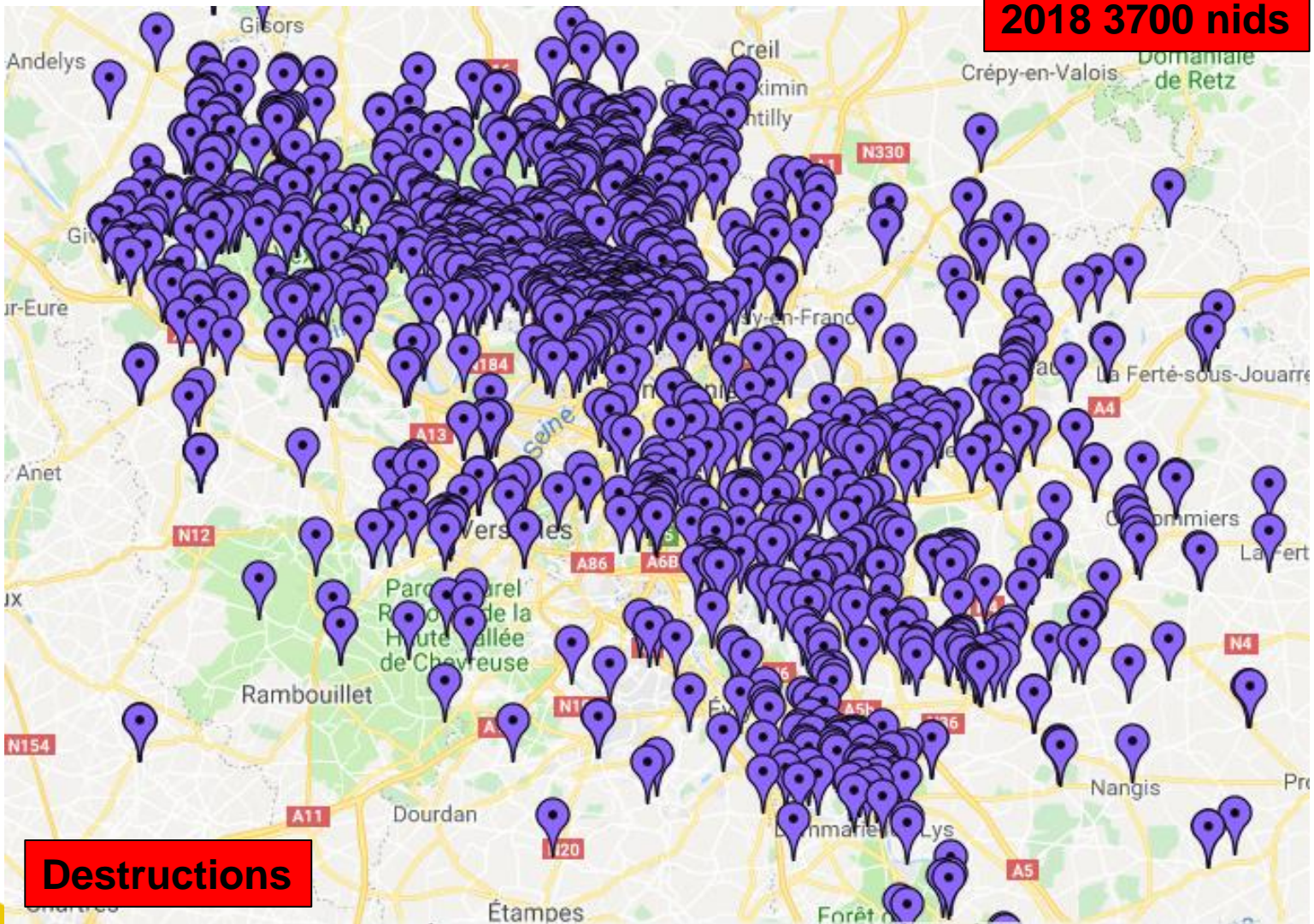
2014: 19 nids



Source FROISAIF



Carte infestation Ile de France Fin 2018



2018 3700 nids

Destructions

Pic en juillet/ août/ septembre

Source FROSAIF



2018= 1000 nids

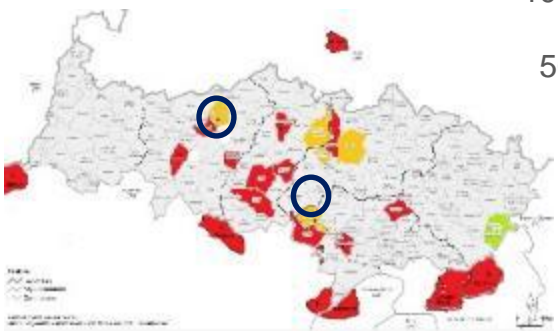
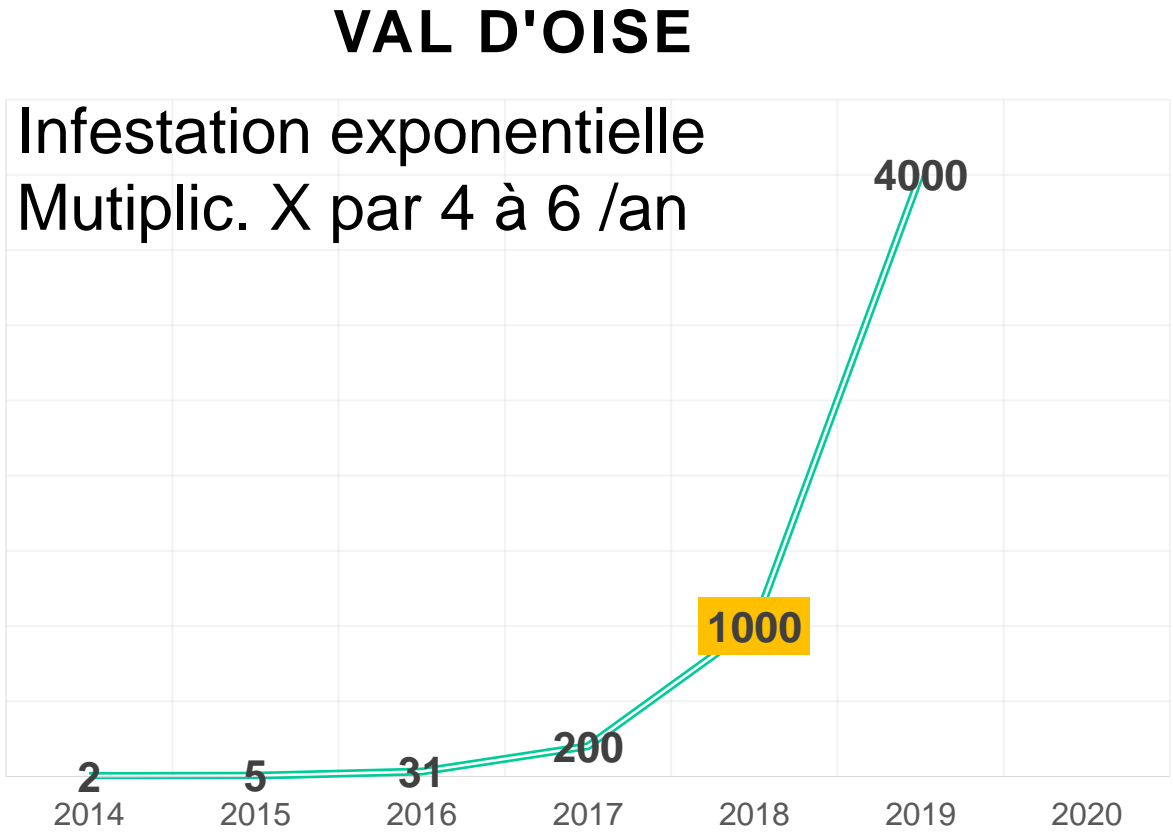
2017= 200 nids

2016= 31 nids

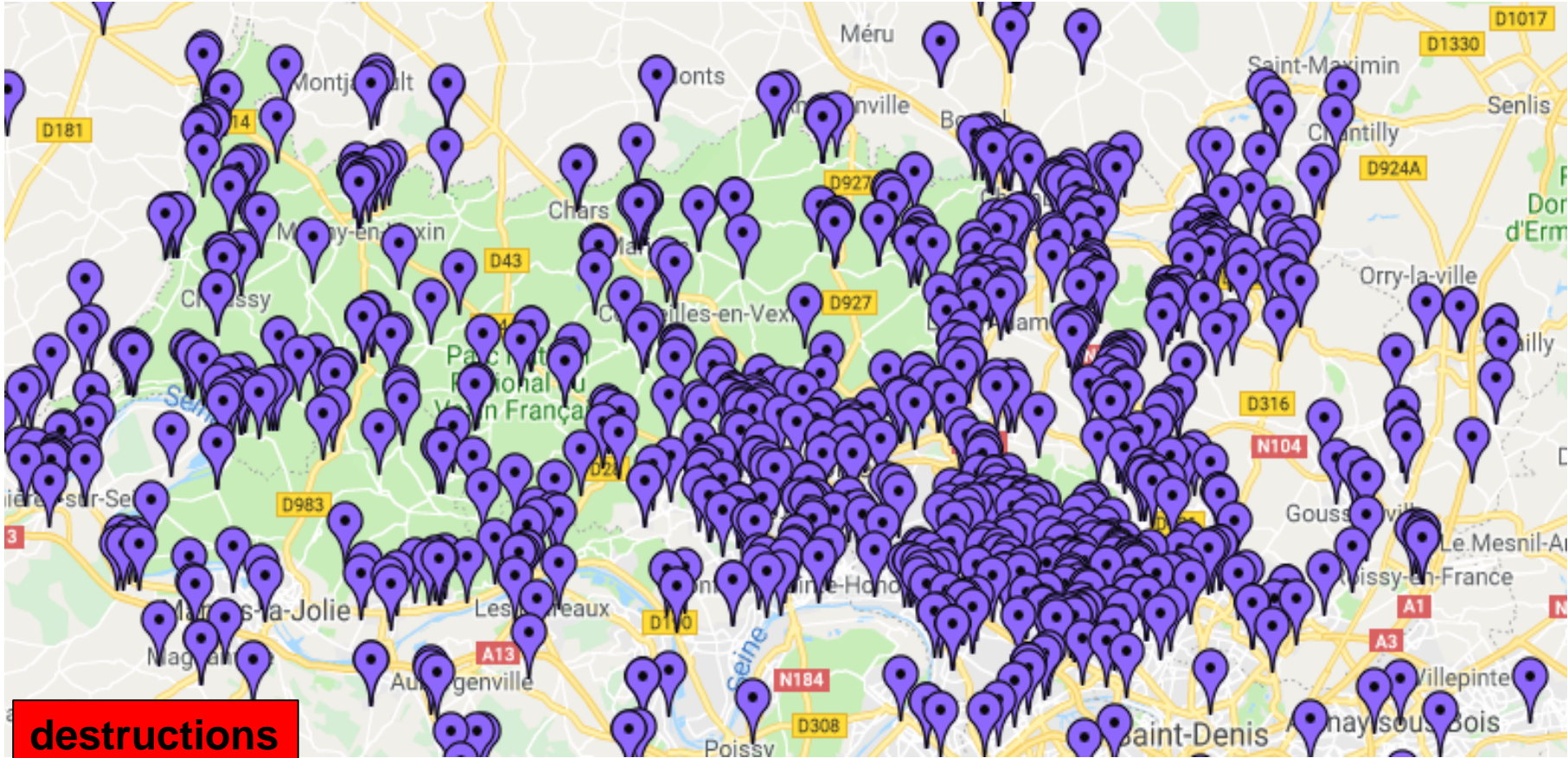
2015= 5 nids

2014= 2 nids

NIDS



2018= 1000 nids



FT : Sanitaire-Formation Frelon ASIATIQUE .mam 01/03/2019



Source FROISAIF

ECONOMIQUE:

- Filière apicole: pertes 10 à 30 %.
- Filière arboricole: cueillettes perturbées, pertes...
- Commerces , marchés (poisson, fruits...) sécurité.

ECOLOGIQUE :

- Baisse de la population d'abeilles et des pollinisateurs en général +++
- Piégeage massif préjudiciable aux autres insectes

SANTE PUBLIQUE

- Piqûre de *Vespa velutina*
- Risque si allergique (2% de la population)
- 30 cas mortels /an en France



Source:: Présentation FROSAIF & FREDON à CROPSAV du 15/06/2016

Organisation de la lutte Val d'Oise

Destruction des nids à la charge:

- des apiculteurs (ruchers)
- des propriétaires (zones privatives)
- des collectivités locales (zones publiques).



Bonnes pratiques:

• PARTICULIERS:

- Se renseigner si un protocole est en place dans votre commune.
- Identifier le/les référents frelons les plus proches sur internet (FROSAIF et FREDON)
- Localiser , signaler et faire détruire systématiquement tous les nids
- Ne jamais approcher d'un nid secondaire à moins de 6 mètres
- Mettre en place un périmètre de sécurité de 10 à 20 mètres
- Faire appel à un désinsectiseur charté (liste site FREDON IdF).

COLLECTIVITES:

- Identifier puis établir des contacts avec les référents locaux.
- Faire suivre formation FREDON dédiée au personnel de terrain.
- Nommer une sentinelle.



Communautés de communes prenant en charge les destructions:

Vexin Val Seine / Sausseron Impressionnistes / Haut Val Oise
À confirmer - Vexin Centre



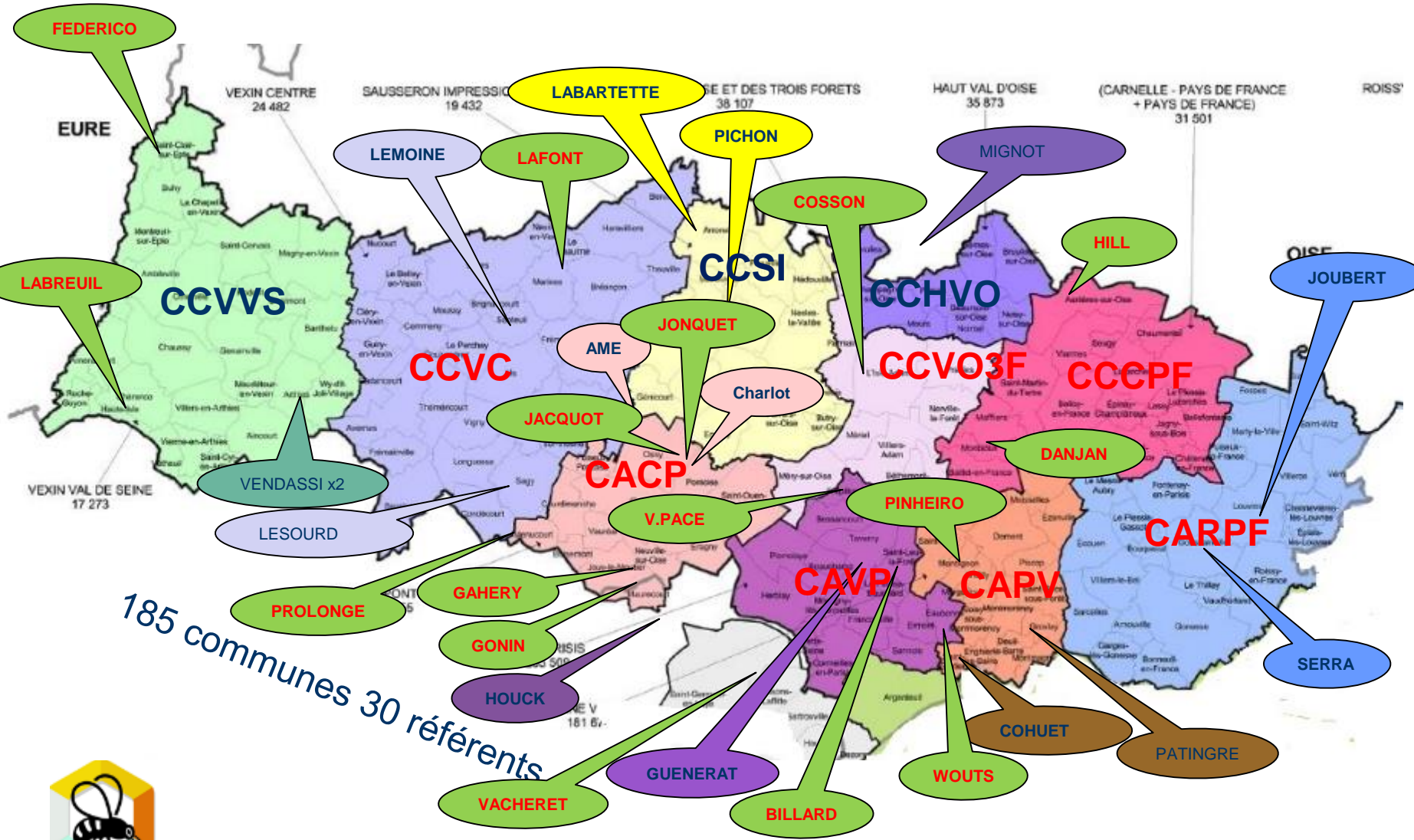
Communautés en cours d'organisation
Cergy Pontoise , Val Parisis, Plaine Vallée

Communes participant aux frais
(Montmorency, St Prix, St Gratien,...)



Réseau des référents frelons du Val d'Oise 2019

FT : Sanitaire-Formation Frelon ASIATICIF mam 01/10/2019



185 communes 30 référents



Source SAVO/ AAVO/ G.d'Or

Objectifs:

limiter l'infestation en dessous de 4000 nids

100% des Communautés impliquées

100% des communes communiquent sur le sujet

Zéro accident mortel

Actions:

Formation du réseau d'apiculteurs

Information des collectivités

Poursuite des conférences publiques et réunions

Compléter le maillage dans l'Est du 95

Généraliser le guichet unique

Recruter de nouveaux désinsectiseurs chartés



MERCI DE VOTRE ATTENTION

