

Tous au Compost !



**CERGY-
PONTOISE**
l'agglomération

En partenariat avec

OrgaNeo

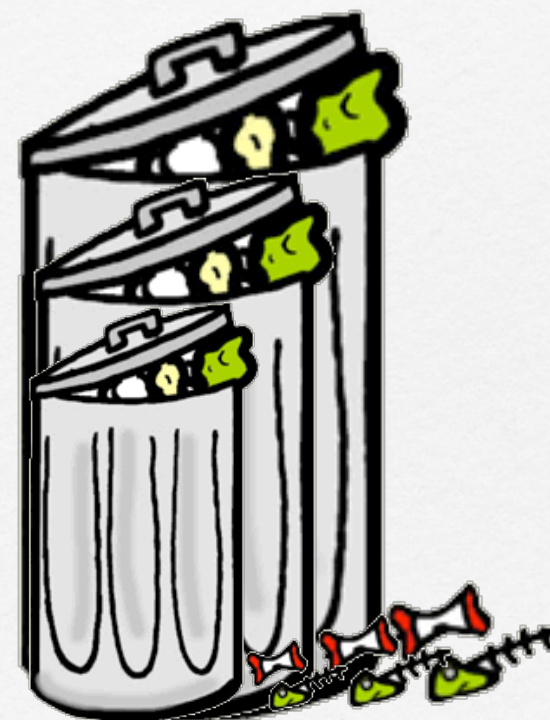


Pourquoi composter ?

Pour diminuer le poids
de sa poubelle d'environ **30** %

Pour participer activement à
la **réduction des déchets**

Pour obtenir du **compost**



Composter, c'est tout naturel

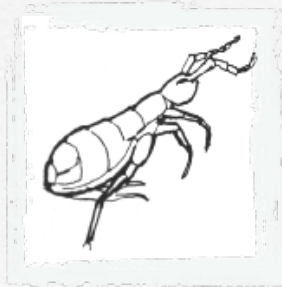
- une **fermentation**
- en présence d'**oxygène**
- qui transforme des déchets organiques



en **compost**

Qui réalise la fermentation ?

- en premier des **bactéries**
- puis des champignons
- et des petites bêtes...



NI ACTIVATEUR, NI PRODUIT CHIMIQUE !

Les avantages du composteur



- **Installation et ouvertures faciles**
- **Peu encombrant**
- **Montée en Température**
- **Humidité bien conservée**
- **Brassage plus facile**
- **Récolte après 8 à 10 mois**

Où installer le composteur ?



- Sur un sol plat et régulier
- Sur quelques dalles, pour plus de stabilité
- Au soleil ou à l'ombre
- Pas trop loin de la maison
- Dans un endroit d'accès facile

Composter, c'est mélanger

- déposer au fur et à mesure les matières à composter
- bien étaler les apports sur toute la surface
- brasser légèrement avec la couche précédente



Au bout de 2 mois, le compost commence à mûrir en bas du composteur : couleur foncée, odeur de forêt

Pour réussir à tous les coups, mélangez !

- des ingrédients **VERTS**, riches en eau et en azote
pour nourrir les bactéries
- des ingrédients **BRUNS**, plus secs, riches en carbone
pour l'aération et l'humus

Au démarrage : une couche de brun au fond

Stockez du
 brun
 brun brun
brun brun brun

deux dangers à éviter

- Excès de **VERT**
tassement, manque d'air
mauvaises odeurs > **putréfaction**
- Excès de **BRUN**
grandes poches d'air
fossilisation du compost > **dessèchement**

les déchets ménagers conseillés

- Epluchures, restes de fruits et légumes
- Fruits et légumes abîmés, crus ou cuits
- Peaux d'agrumes
- Café, avec filtre (mais pas capsule)
- Thé et tisanes, avec sachet
- Essuie-tout, mouchoir en papier, boîtes d'oeufs
- Litière de lapin, hamster, gerbille...



les déchets ménagers à éviter

sauf si l'on maîtrise parfaitement le compostage

- **Matières d'origine animale :**
restes de viande et de poisson
produits laitiers et graisses
- **Restes de repas et pain rassis**
- **Coquilles d'oeufs et de fruits de mer**
- **Litière du chat et excréments**
- **Sac d'aspirateur**
- **Cendres de cheminée**



les déchets du jardin

sans problèmes

"mauvaises herbes" jeunes
déchets du potager
fleurs fanées



avec mesure

tontes de gazon
tailles de haie
feuilles mortes

jamais

sciure de bois traité
écorce de conifère
chiendent, liseron
terre, terreau et sable
métaux, verre, plastique

Lorsque le processus se déroule correctement
et après 9 à 10 mois de travail...

le compostage réalise une

hygiénisation naturelle

qui détruit

- les bactéries pathogènes
- les spores de champignons
- les oeufs et les larves d'insectes



Le coin des astuces

- **mélange** vert et brun, carbone et azote
- **branchages** broyeur, tondeuse, taille-haie
- **diversité** attention aux excès
- **angles** j'étale et je gratouille...
- **couvercle** toujours fermé même s'il pleut
- **moucheron** un peu de brun en surface

Entretien régulier

1 coup de fourche
tous les 2 à 3 mois
dans la partie supérieure

Brassage à la fourche



Un tas de compost ça se surveille :
la maturité

**A quoi reconnaît-on
le compost mûr ?**

- aspect homogène et couleur brun foncé
- bonne odeur de sous-bois
- structure grumeleuse, comme un crumble



La récolte



l'intérêt du compost au jardin

- un **amendement** organique équilibré
- améliore le sol, **nourrit sa micro-faune** et assure la bonne santé des racines



Le paillage nutritif

- comme au sous-bois
- sur 2 doigts d'épaisseur
- **pas d'enfouissage**
- arrosages, pluies et binette font le reste...



Avantages du paillage

- protège contre l'érosion
- évite les germinations spontanées
- retient l'eau en surface, là où sont les racines
- limite l'évaporation

après quelques années
avec **sans**



Merci pour votre attention !

QUESTIONS ?



Service Déchets

01 34 41 90 00

contactdechets@cergypontoise.fr

Je réduis mes déchets CergyPontoise



Compost Challenge
 Triez, compostez, jardinez !
www.compostchallenge.com

