

MOBILITE ET BIODIVERSITE

Cellule Développement durable et biodiversité
16 et 19 septembre 2019

Quelques définitions pour commencer

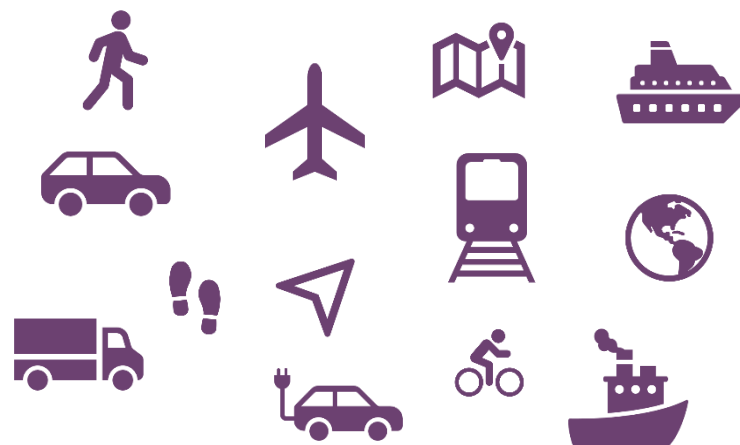
Biodiversité

L'ensemble de la diversité du vivant : des **espèces**, des **individus** et de leurs interactions avec leur **écosystème**.



Mobilité

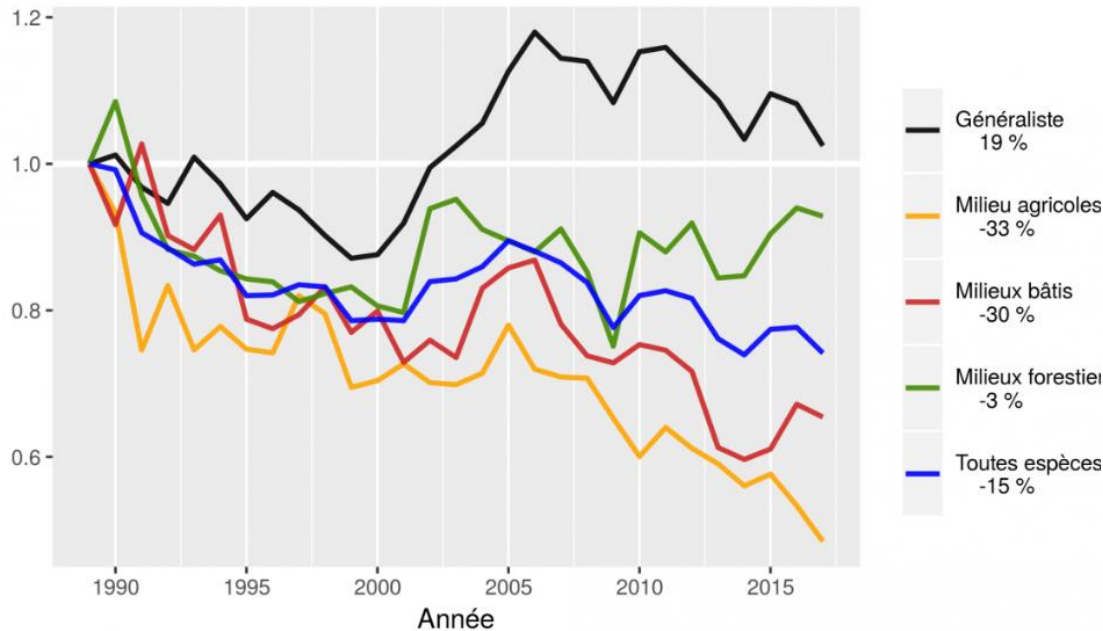
Déplacement, à toutes les échelles, des Hommes, de leurs matériels et de leurs matériaux via des **infrastructures** et des **moyens** de transports.



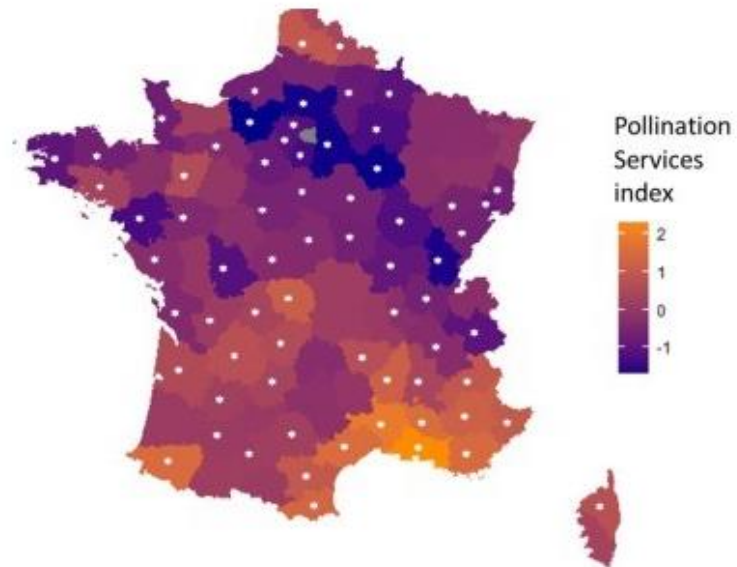
La biodiversité à Cergy-Pontoise et ailleurs : enjeux

Menace : fort déclin de la biodiversité ces dernières années ...

*Evolution des populations d'oiseaux
en France de 1989 à 2017*

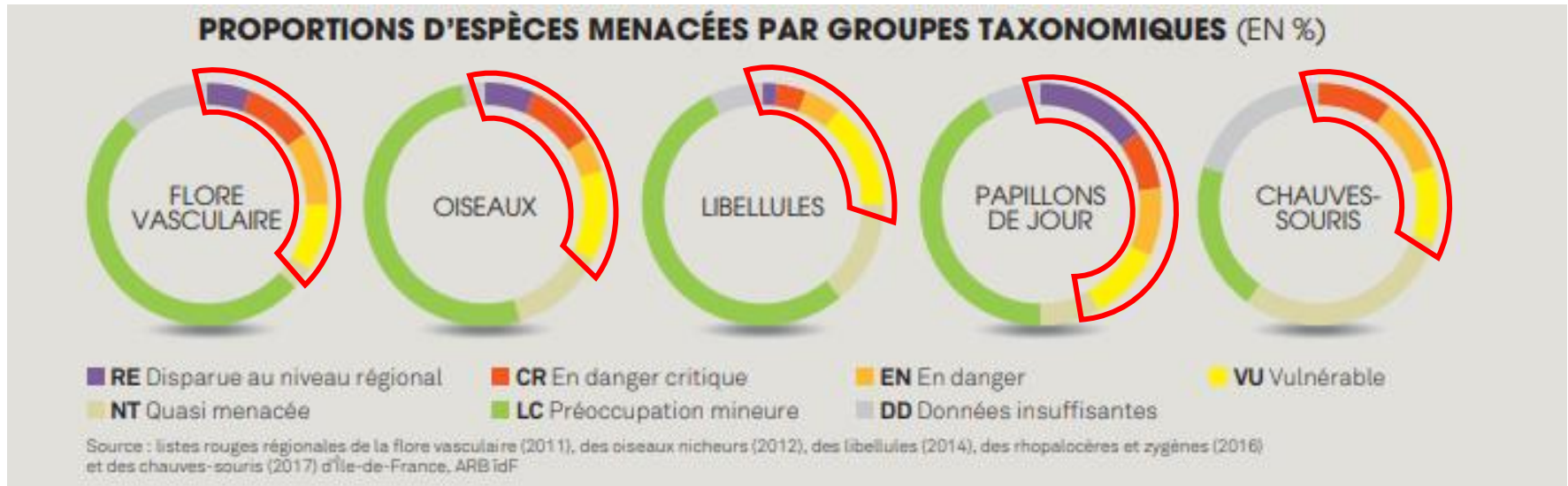


*Evaluation de l'efficacité de pollinisation
France 2000-2010*



*Petite tortue – *Aglais urticae*
En fort déclin dû aux pratiques agricoles*

La biodiversité à Cergy-Pontoise : enjeux



... mais de nombreux **services rendus** : résilience face au changement climatique, approvisionnement, qualité de vie



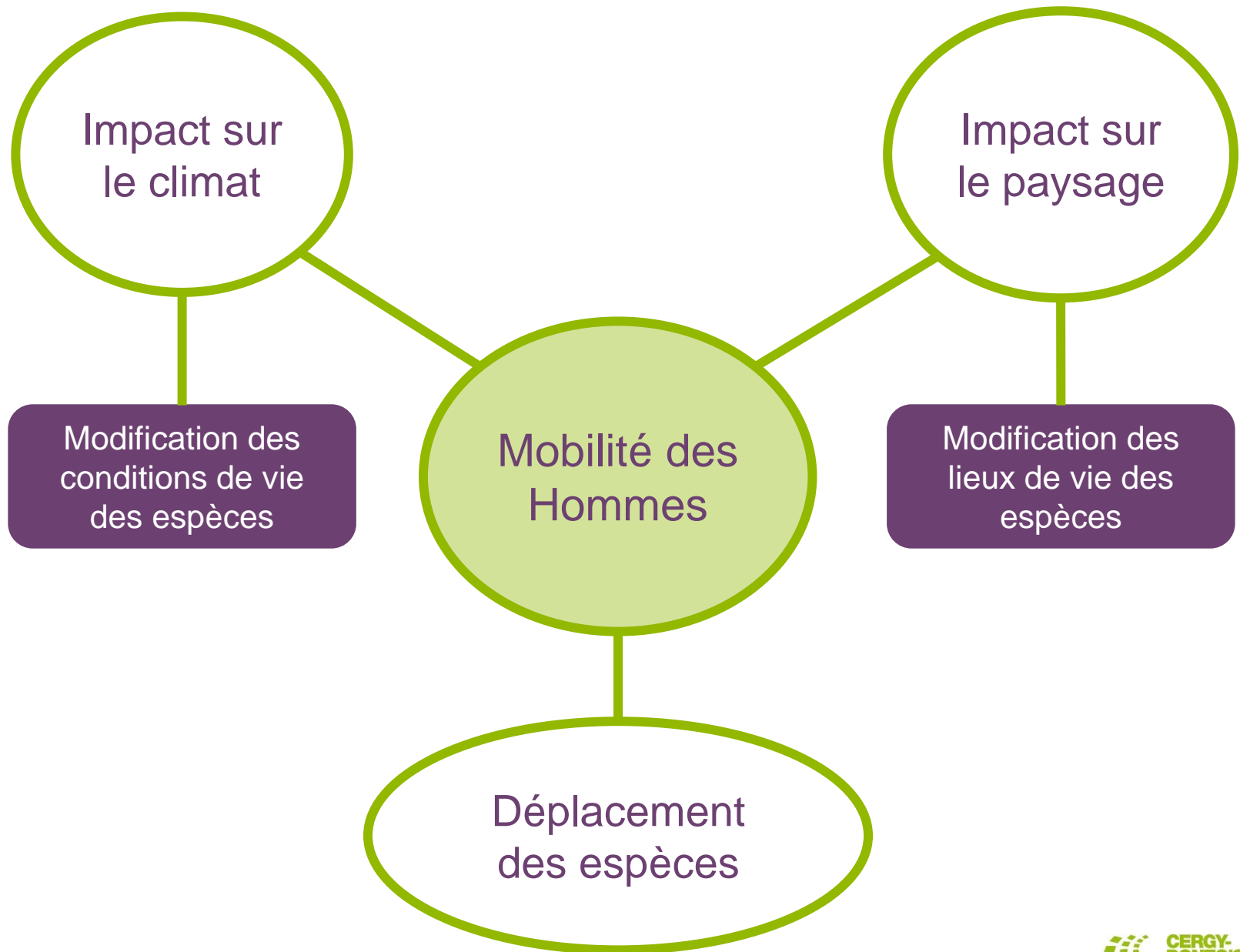
La mission biodiversité au sein de la Cellule développement durable : **observer, protéger, favoriser** la biodiversité sur le territoire de la CACP.

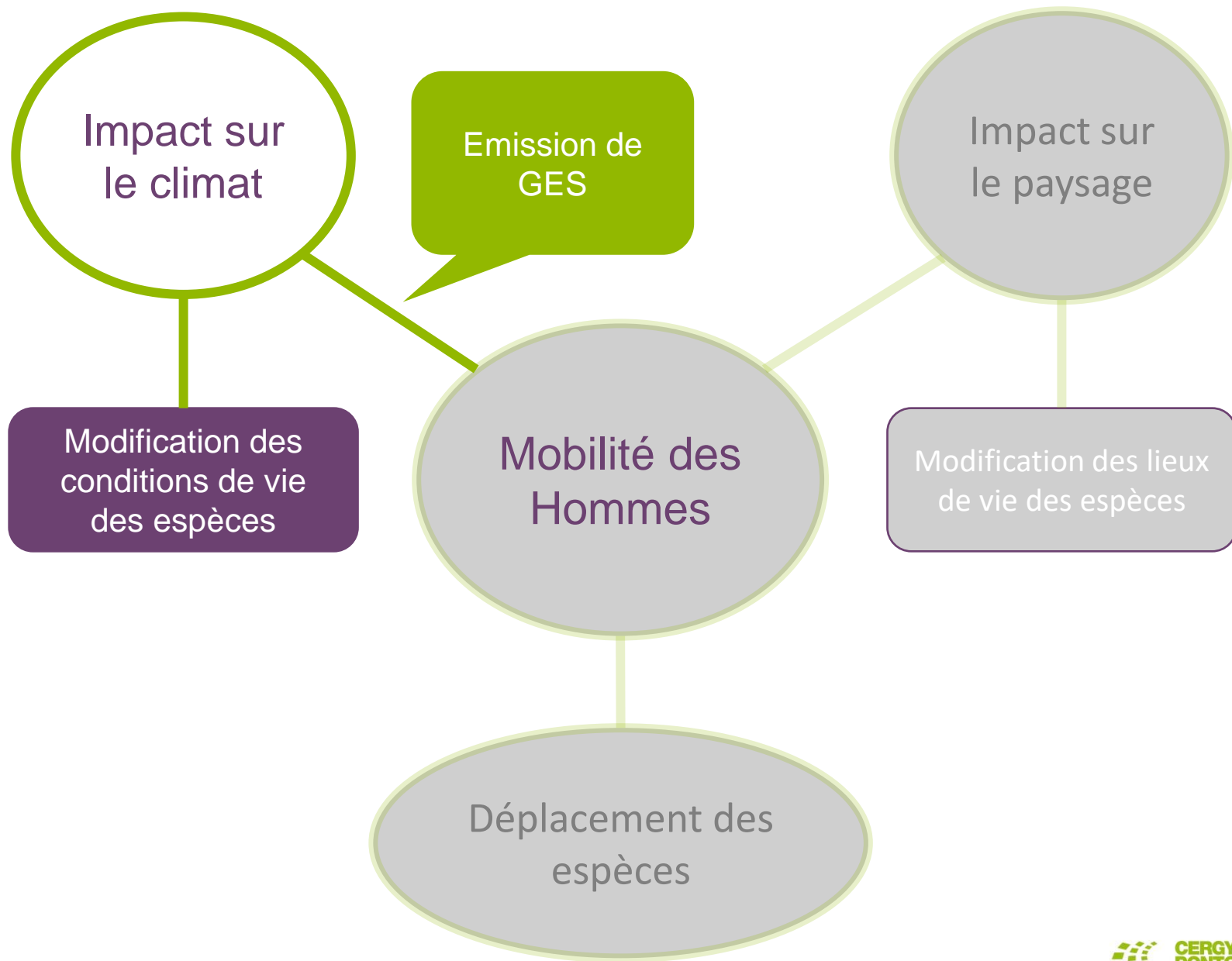
Les missions de la cellule Biodiversité

Connaitre la biodiversité du territoire

Accompagner les directions de la CACP et les communes dans la prise en compte des enjeux de biodiversité

Sensibiliser le grand public et des acteurs du territoire





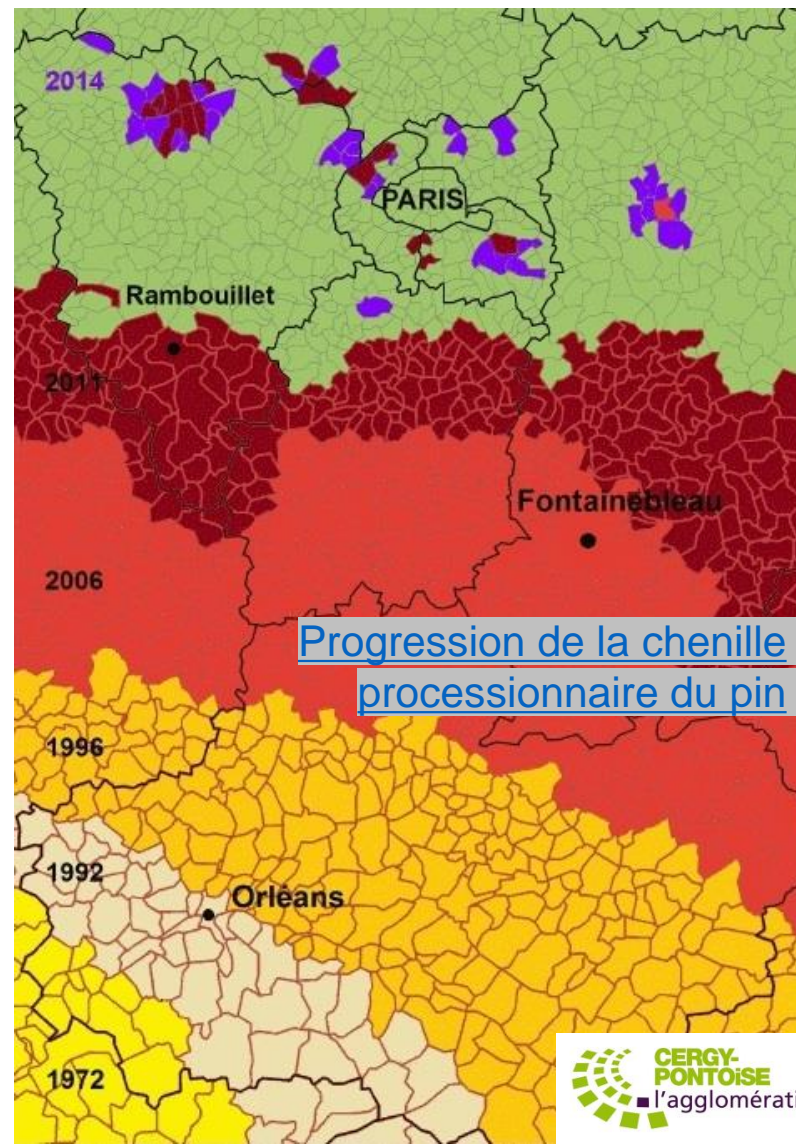
Les transports, source d'émissions carbone : conséquences du changement climatique sur la biodiversité

La remontée des espèces vers le nord

Blatte de jardin



Tenthrede zigzag de l'orme



Les transports, source d'émissions carbone : conséquences du changement climatique sur la biodiversité

La naturalisation des exotiques



Perruche à collier



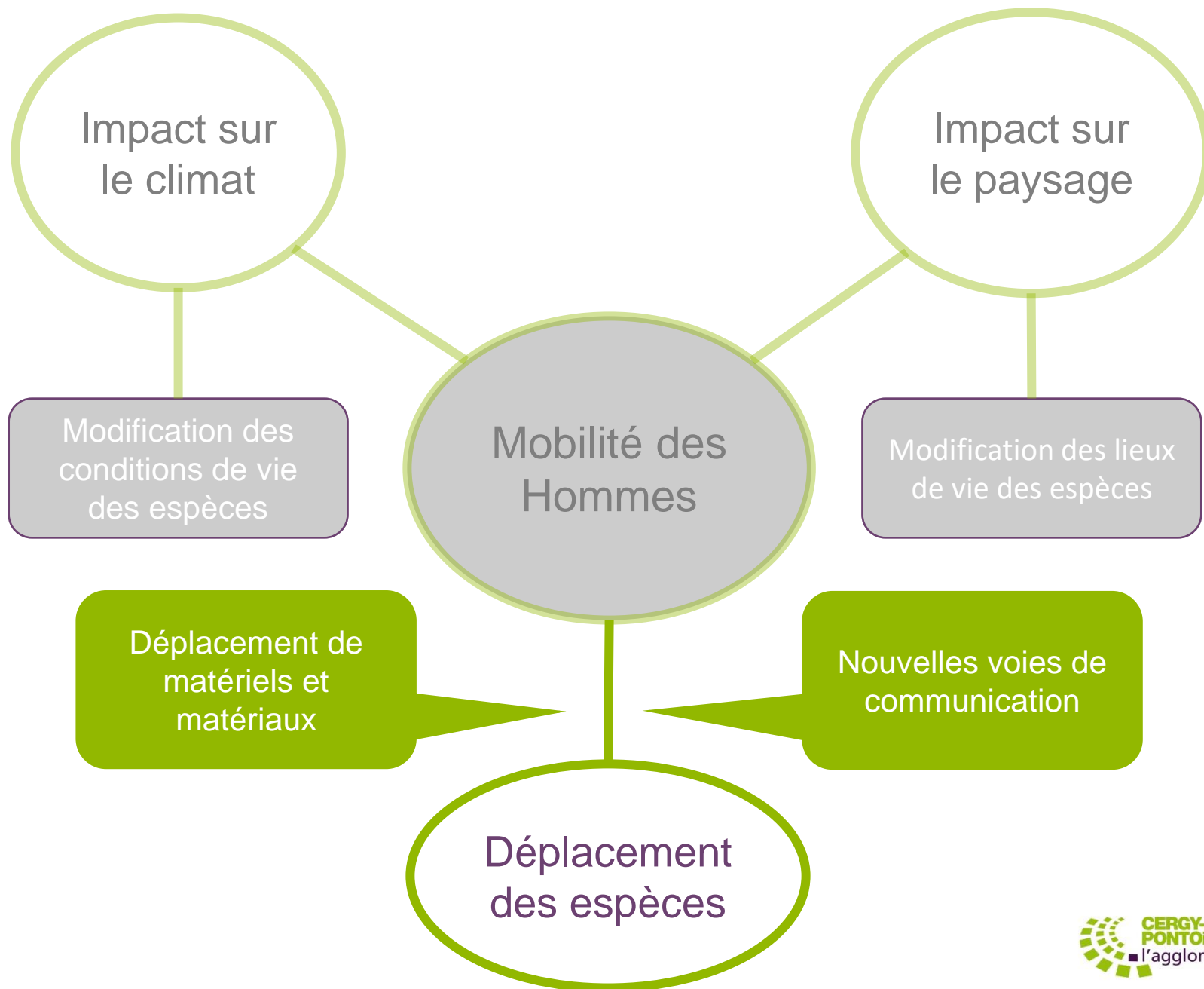
Gaura

Les transports, source d'émissions carbone : conséquences du changement climatique sur la biodiversité

La perturbation des milieux et des interactions faune/flore



Pollution aux
[cyanobactéries](#)



Les transports, causes de déplacement des espèces

La redistribution des espèces à l'échelle mondiale



Strophaire orangée



Oxalis corniculé



Frelon asiatique



Apion de la rose trémière



Moule zébrée

Les transports, causes de déplacement des espèces

La diffusion locale le long des axes de transports



Crevette tueuse du Danube



Séneçon de Mazamet



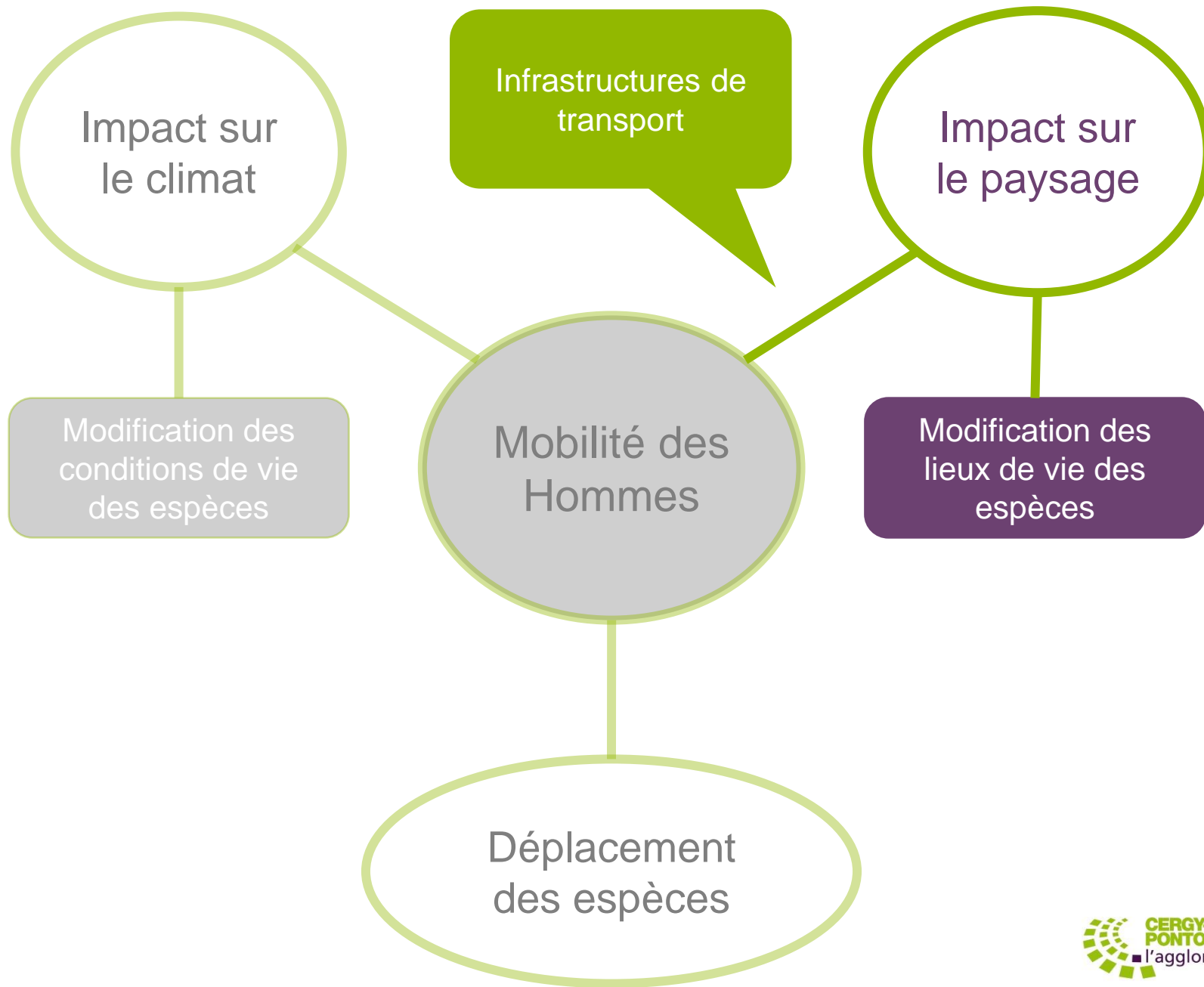
Capselle



Cranson du Danemark



Caridine



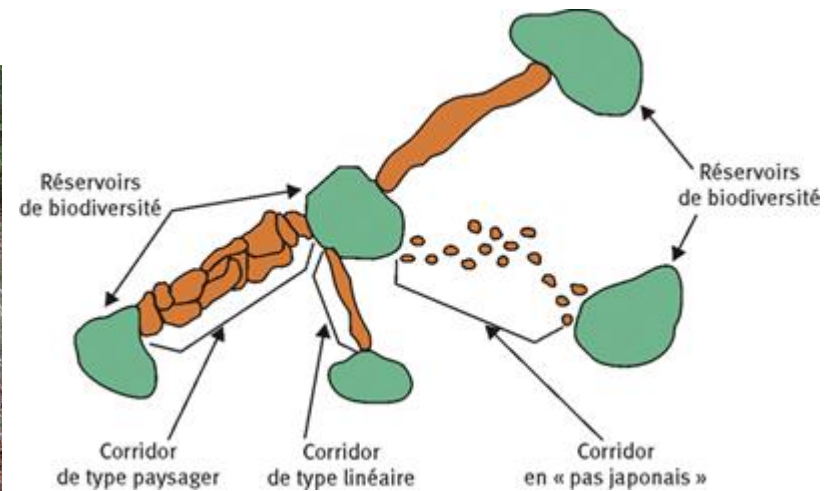
L'impact des infrastructures sur la biodiversité

Les chocs



L'impact des infrastructures sur la biodiversité

La fragmentation des milieux



Continuités écologiques :

- Trame verte
- Trame bleue
- Trame noire
- Trame brune

L'impact des infrastructures sur la biodiversité

La consommation des espaces naturels et l'artificialisation des sols



Aren'Park

Et pour le futur ?

Mieux se
déplacer

Moins se
déplacer

Réduire les
impacts

Redonner
sa place à
la
biodiversité

Et le futur ?

Réduire les déplacements : [Les circuits courts](#)



Et le futur ?

Adapter les infrastructures : L'acceptabilité de l'enherbement des trottoirs



Trottoirs



Quartier Grand centre

Et le futur ?

Adapter les infrastructures : [L'éclairage intelligent de l'espace public](#)

[Eclairage de l'Axe majeur](#)



Et le futur ?

Adapter les infrastructures : Les [transports autonomes](#)



Jardin partagé rue de la Javeuse à Vauréal

Et le futur ?

Adapter les moyens : A pied ou à vélo réapprenons à écouter la nature !



Vélo de service – ville de Vauréal

Nature en ville à Cergy-Pontoise



[Transhumance de poules](#)



Quelques articles du blog



[Retour sur la transhumance 2019](#)

[Bords de route comment les gérer ?](#)

Merci pour votre attention !



Contact – biodiversite@cerypontoise.fr

